



Benutzereinstellungen werden
geladen...



Betriebssysteme Teil I

Windows

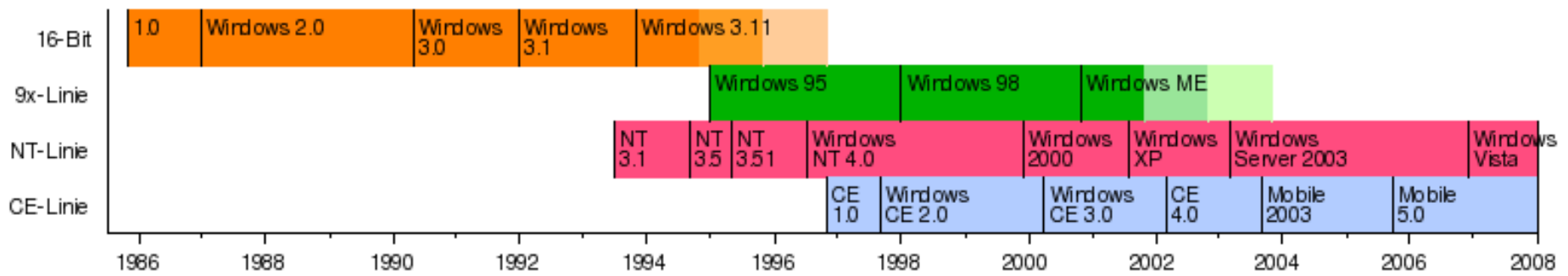


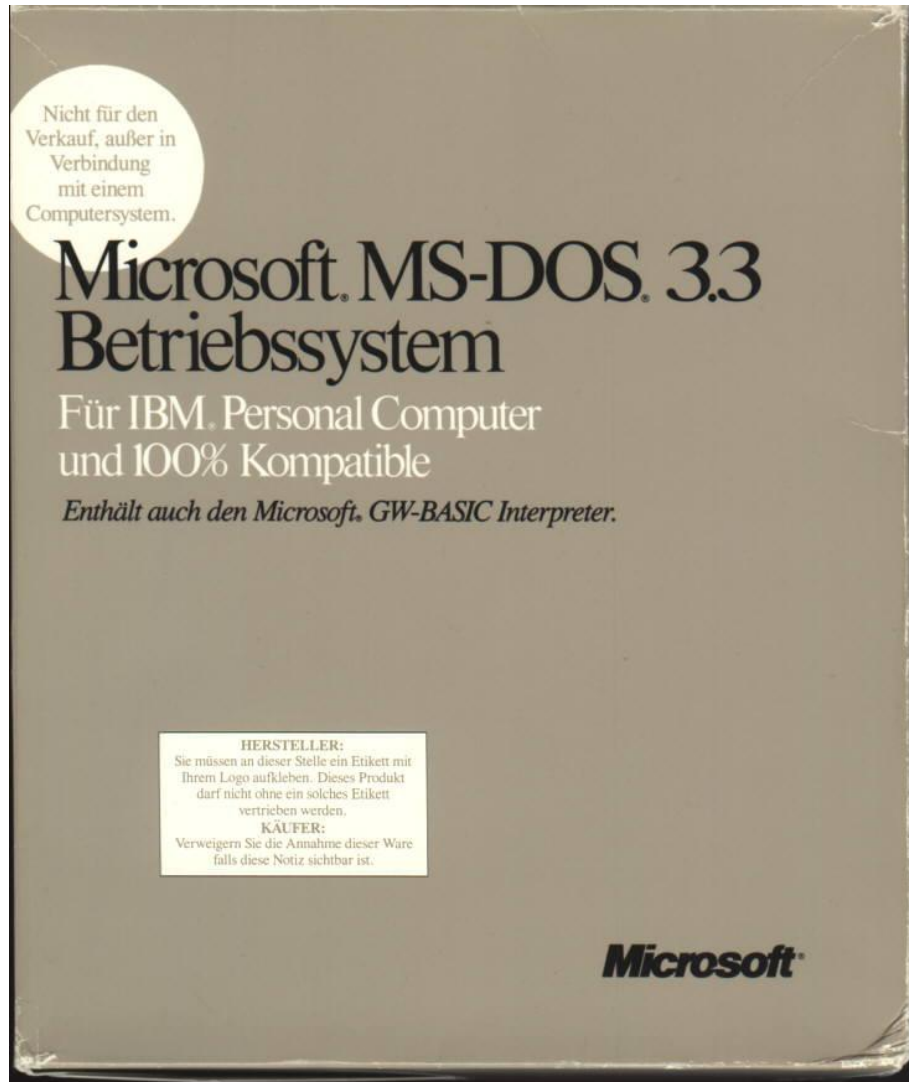


Betriebssysteme Teil I - Windows

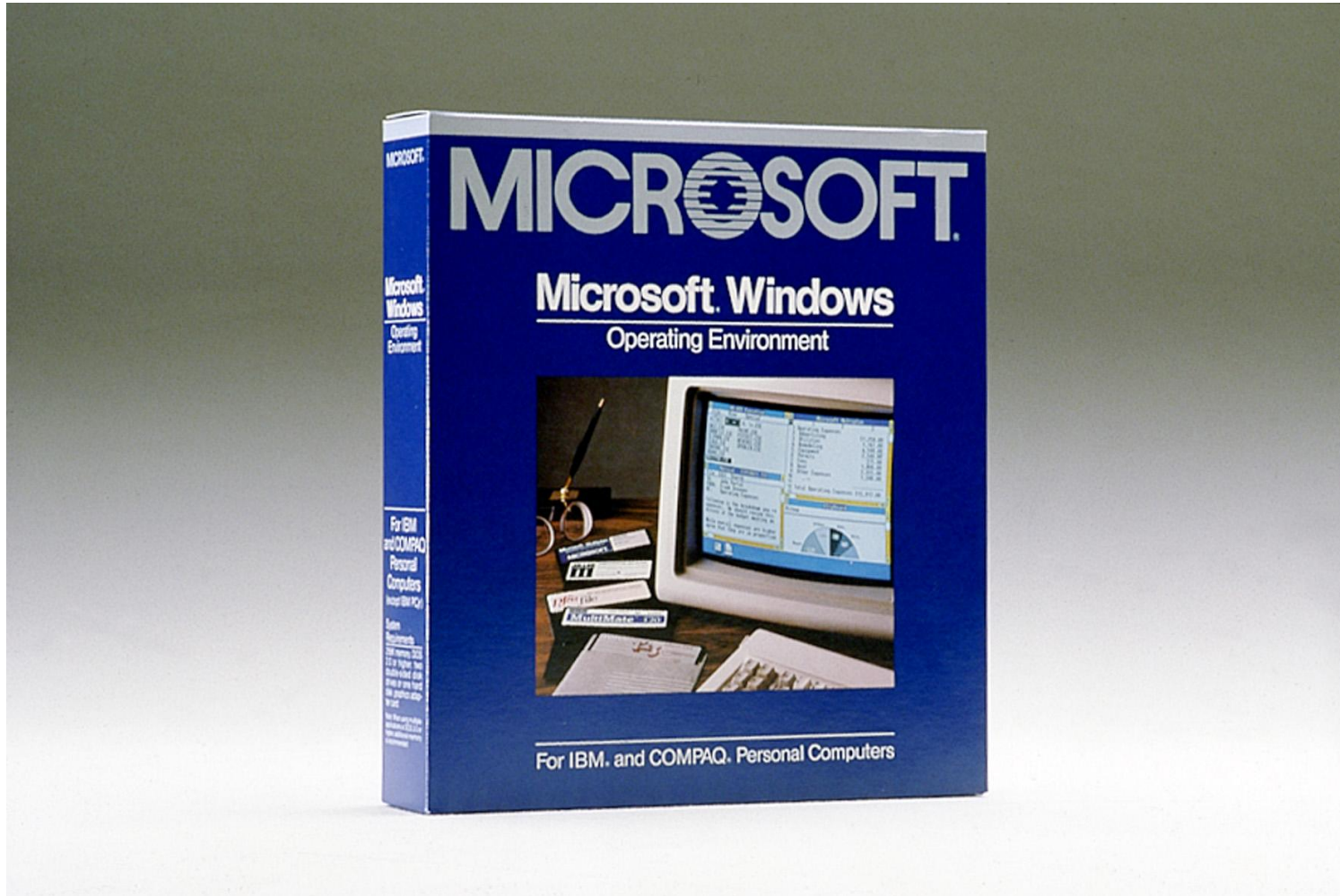
HISTORIE









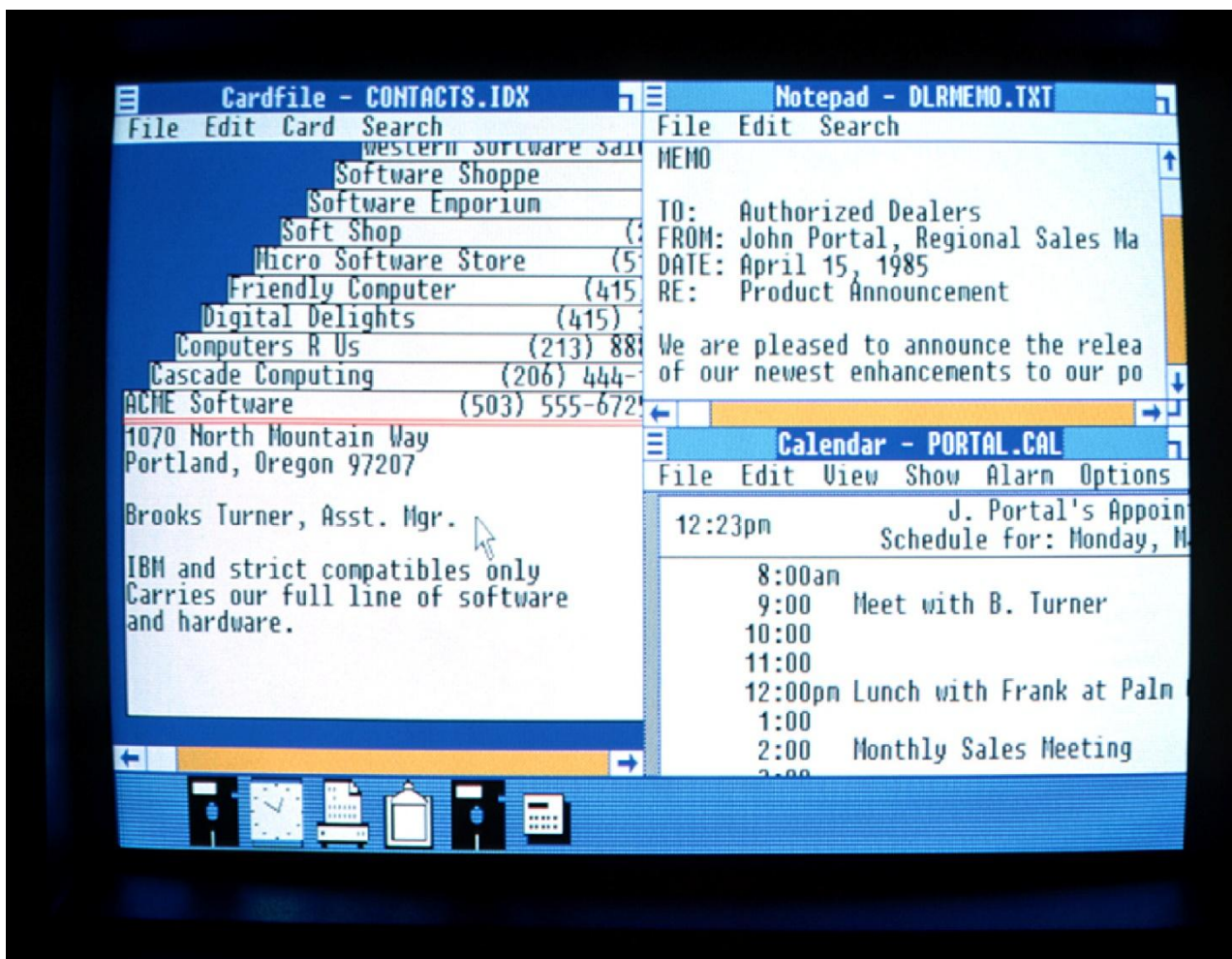


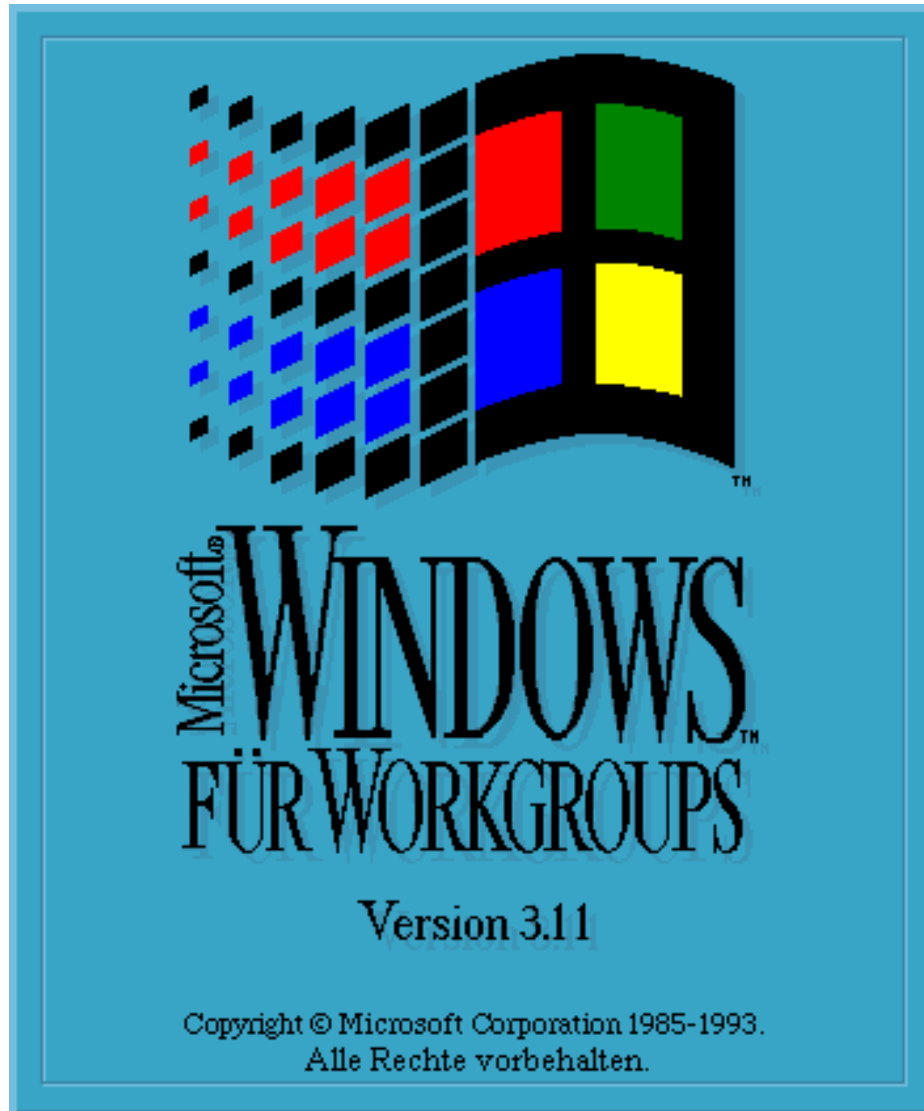


Windows 1.0

- 1983 – Interface Manager vorgestellt
- Interface Manager wird „Windows“
- 1985 – Windows 1.0 kommt in den Handel
- Erstes Produkt aus dem Hause MS mit einer eigenen GUI









Windows 3.11 for Workgroups

- 1992 – Windows for Workgroups
- Online Hilfe
- Speichernutzung < 640 KB
- Netzwerkfähigkeit
- TCP/IP
- Kooperatives Multitasking
- Drag & Drop





Willkommen



Drücken Sie STRG+ALT+ENTF,
um sich anzumelden.

MICROSOFT®
WINDOWSNT™

Version 3.1

Copyright © Microsoft Corporation 1985-1993.
Alle Rechte vorbehalten.





Windows NT 3.11

- 1993 Windows NT (New Technologie) 3.11
- Komplette DOS frei
- 32 Bit Prozessoren
- Strg. + Alt + Entf







Windows 95

➤ Plug and Play





Windows 95-Setup-Assistent

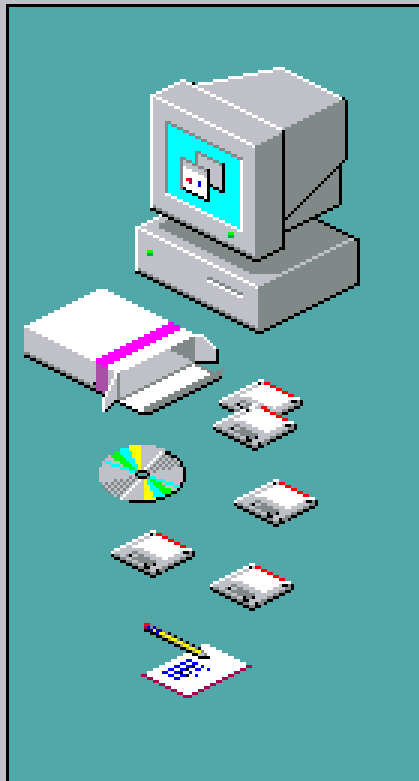
Hardwareerkennung

Die Hardware des Computers wird jetzt identifiziert.

Hinweis: Der Vorgang kann mehrere Minuten dauern. Falls der Computer während der Hardwareerkennung nicht mehr reagiert, schalten Sie ihn aus (NICHT Strg+Alt+Entf drücken!). Schalten Sie ihn dann ein, starten Sie Setup, und wählen Sie "SafeRecovery".

Status:

96%



< Zurück

Weiter >

Abbrechen



Windows 95

- Plug and Play
- USB
- HDD < 2 GB
- IE 3.0







Windows 98

- Frontpage Express
- Schnellstartleiste
- Verbesserte Suche
- DVD Unterstützung
- NetMeeting
- Outlook Express
- Mehrere Monitore
- IE 4.0





Microsoft®



Microsoft®
Windows Me
Millennium
Edition

© 1981-2000 Microsoft Corporation.





Microsoft®



Microsoft
Windows 2000
Professional
Auf NT-Technologie basierend

Startvorgang... 

Copyright © 1985-1999 Microsoft Corporation





W2k

- 2.000.000.000 US \$ Entwicklungskosten
- Gilt als stabilstes Windows
- Erstmals ein Task-Manager
- Dynamisches DNS
- Active Directorie
- NTFS 5
- Neues Defragmentierprogramm





W2k



Bill Gates 1977: erwischt wegen zu schnellen Fahrens.

gut, dass es fuer software keine geschwindigkeitsbegrenzung gibt.
windows 2000

Lauf Datenbank-Benchmark-Test von TPC-C (Stand 06.10.2000) ist Windows 2000 das schnellste Betriebssystem. Wir freuen uns über Platz eins und zwei und drei und vier und den großen Vorsprung vor allen UNIX-basierten Systemen. Informieren Sie sich unter www.tpc.org oder unter www.microsoft.com/germany/windows2000

Microsoft







Windows XP

- Integrierte Firewall
- CD brennen aus dem Explorer
- Media Player 8
- IE 6
- Erweiterung der Backup Funktionen
- Schnelle Benutzerumschaltung
- Verbesserte Systemwiederherstellung
- RGP







Windows Vista

- 2007 – Windows Vista
- Designe Aero
- .NET Framework 3.0
- Verbesserte Benutzerkontrolle
- Sitebar
- Jugendschutzeinstellungen
- DirectX 10
- IE 7





Windows 1.0 (20. November 1985)

Windows 2.0 (November 1987)

Windows 3.0 (22. Mai 1990)

- Microsoft Windows NT:
- Microsoft Windows NT 3.1 (Juli 1993)

?

- Microsoft Windows NT Workstation
- Microsoft Windows NT Advanced Server
- Microsoft Windows NT 3.5 (September 1995)
- Microsoft Windows NT Workstation

- Microsoft Windows Server 2003 (NT Version 5.2, 2003)
- Microsoft Windows Server 2003 Standard Edition
- Microsoft Windows Server 2003 x64 Standard Edition (2005)
- Microsoft Windows Server 2003 Enterprise Edition

- Microsoft Windows Home Server
- Microsoft Windows Server „Longhorn“ (geplantes Erscheinen: Ende 2007)
- Microsoft Windows „Fiji“ (geplantes Erscheinen: 2008 – wahrscheinlicher ist aufgrund der Verspätung von Vista jedoch 2009)
- Microsoft Windows 7, ehemals „Vienna“, ehemals "Blackcomb" (geplantes Erscheinen: 2012)

- Microsoft Windows Vista Starter
- Microsoft Windows Vista Home Basic
- Microsoft Windows Vista Home Basic N
- Microsoft Windows Vista Home Premium
- Microsoft Windows Vista Business
- Microsoft Windows Vista Business N
- Microsoft Windows Vista Enterprise
- Microsoft Windows Vista Ultimate

?

- Windows XP Tablet PC Edition 2004 (2004)
- Microsoft Windows PE (Microsoft Windows Preinstallation Environment/XP-Kernel)
- Microsoft Windows Fundamentals for Legacy PCs (WinFLP, Codenamen „Mönch“, „Eiger“, Thin-Client-Versionen von XP, 2006)
- Microsoft Windows XP Embedded (2001)
 - Microsoft Windows Embedded for Point of Service (2004)

Windows Media Player, 2005)

en USA und China)

Version in Europa)

dition

Windows

Fatal Exception Error: Your Windows Operating System has passed on. This OS is no more. It has ceased to be. It has committed it's own defenestration. It has expired and gone to meet the bitbucket. It is a stiff - it is frozen. Bereft of life, it rests in stasis. If it's own programming architecture hadn't nailed it to the perch it would be pushing up the daisies. Your Windows OS operational status is now history. It is off the twig! It has officially kicked the bucket, shuffled off it's mortal coil, run down the curtain and joined the bleedin' choir invisible!! THIS IS AN EX-OS!!!

You may do any of the following:

- O Reinstall using the fjords PINE upgrade.
- O Install a lovely, fresh cuttle fish and repeatedly hit the monitor.
- O Sit back, relax and enjoy this beautiful shade of Windows Norwegian Blue, since you are going to see it again anyway.

If the problem persists, contact the bleedin' demised tech support line.



Betriebssysteme Teil I - Windows

QUIZ

(WAS IST HÄNGEN GEBLIEBEN)





QUIZ

- **Wie viele InstallationsDisketten hatte Windows 1.0 und was für ein Format hatten diese?**
Vier, 5.25“
- **Was bedeutet die Bezeichnung QDOS?**
quick and dirty operating system
- **Bei welchen Windows gab es erstmalig den Start Button zum PC herunterfahren?**
Windows 95
- **Wie war der Code Name von Windows Vista?**
Longhorn
- **Wie viele Rechner laufen heute laut Microsoft mit einem Ihrer Produkte**
Über 90 %
- **Welches Windows der ersten Generation hatte erstmalig kein richtiges DOS mehr?**
Windows NT 3.11





QUIZ

- **Welche Windows Systeme unterstützen z. Zt. DirectX 10**
Vista
- **In welchem System trat der Media Player 8 zum ersten Mal auf?**
Windows XP
- **Wie heißt „Bill Gates“ mit vollem Namen?**
William „Bill“ Henry Gates, III
- **Wie heißt der Gründungspartner von Bill Gates?**
Paul Allen
- **Schätzfrage: Wie hoch ist 2007 Bill Gates Privatvermögen?**
56 Mrd. US \$

